

Edge Max Pro

自动量产 释放人效

牙科模型自动化生产专用3D打印机



无人化生产



大幅面打印



高效智能



稳定可靠

RAYSHAPE 镭赛智能

Edge Max Pro

Edge Max Pro为齿科加工厂连续生产场景设计的自动化设备。280×150mm大幅面可打印修复、种植、正畸等多类模型，一批次产出更多，减少设备占用时间。设备覆盖打印全流程自动化：自动补液与预热、实时异常监控、自动铲件及平台清洁，配合夜间预约打印，实现7×24小时无人值守生产——夜间自动运转，早班直接出货。

产品技术参数

成型尺寸	280 × 150 × 90 mm
像素尺寸	46 μm
技术类型	LCD 光固化技术
层厚设置	0.05~0.20 mm
成型速度	最高40mm/小时（与所用耗材类型和打印设置有关）

耗材

可用耗材	ShapeMaterials Dental系列
------	-------------------------

硬件

LCD屏幕	13.6寸疏光屏
光源	405 nm LED光源
分辨率	6480 × 3600像素
加热模块	PTC热风
触屏	10寸彩色触控屏
传输方式	USB 2.0、无线网络、以太网
电源要求	200~240 VAC, 8.2 A, 50/60 Hz
整机功率	1800 W

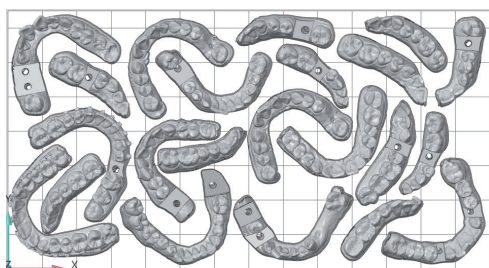
软件

控制系统	自主研发
多语言支持	中文、英文
切片软件	ShapePanel 2.0
操作系统	Windows 7/8/10/11
文件输入格式	.stl, .obj
文件输出格式	.rs, .shape

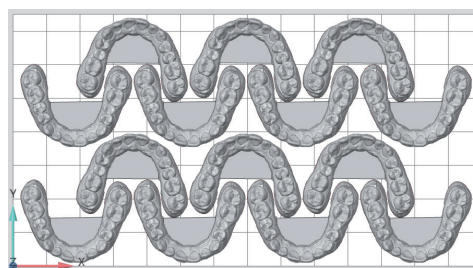
高阶功能	智能监控、一键切片、生产管理
网络传输	支持局域网内自动发送打印任务至设备
集群管理	局域网内多台设备的打印任务管理和设备监控

尺寸重量

设备尺寸	910 × 735 × 1800 mm
设备净重	230 kg
包装尺寸	1020 × 820 × 1950 mm
包装重量	280 kg



种植修复模型
(11个半口+11个1/4模型)



正畸模型
(14个半口模型)



RAYSHAPE

苏州徠赛智能科技有限公司
江苏省苏州市常熟市碧溪街道兴华港区大道3号
苏高科（常熟）智能制造创新园15号厂房102、202室

www.rayshape3d.com.cn
sales@rayshape3d.com | 400-098-3356



关注我们 了解更多